

# ¿Cómo está el TIEMPO en ANTIOQUIA?

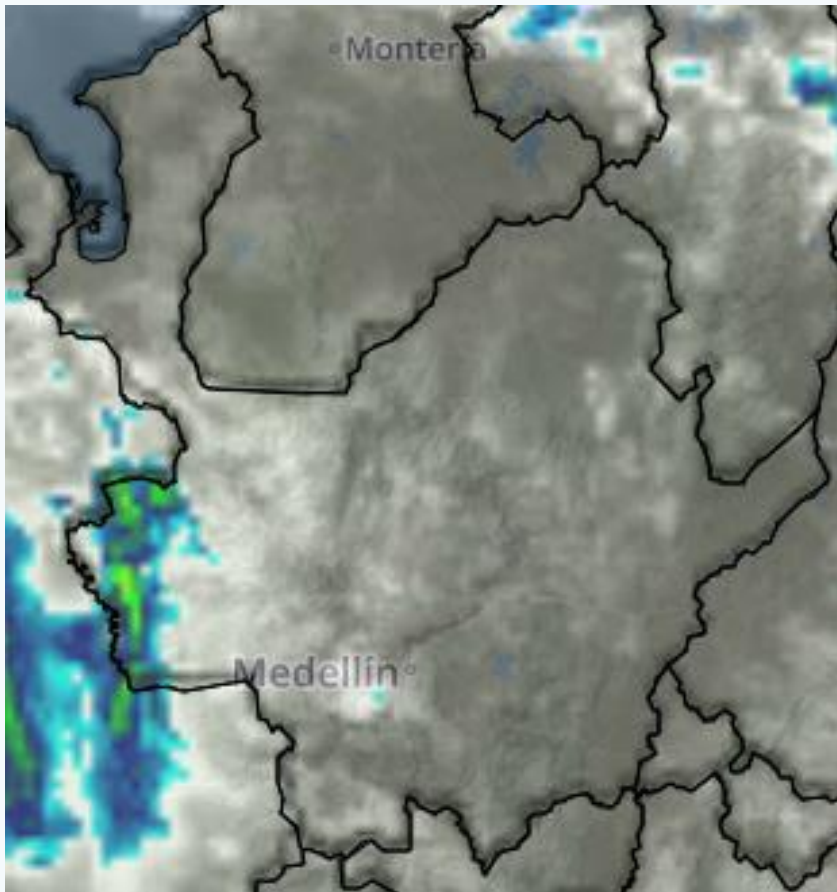
Centro Regional de Pronósticos y Alertas CRPA

Medellín, sábado 27 de Octubre de 2018  
Hora de actualización 1:00 p.m.



Instituto de Hidrología,  
Meteorología y  
Estudios Ambientales

## Imagen Satelital



Nubosidad representada en la imagen satelital.  
Canal Infrarrojo - GOES 16

Octubre 27 de 2018 - Hora 12:45 p.m.

## Actividad Eléctrica

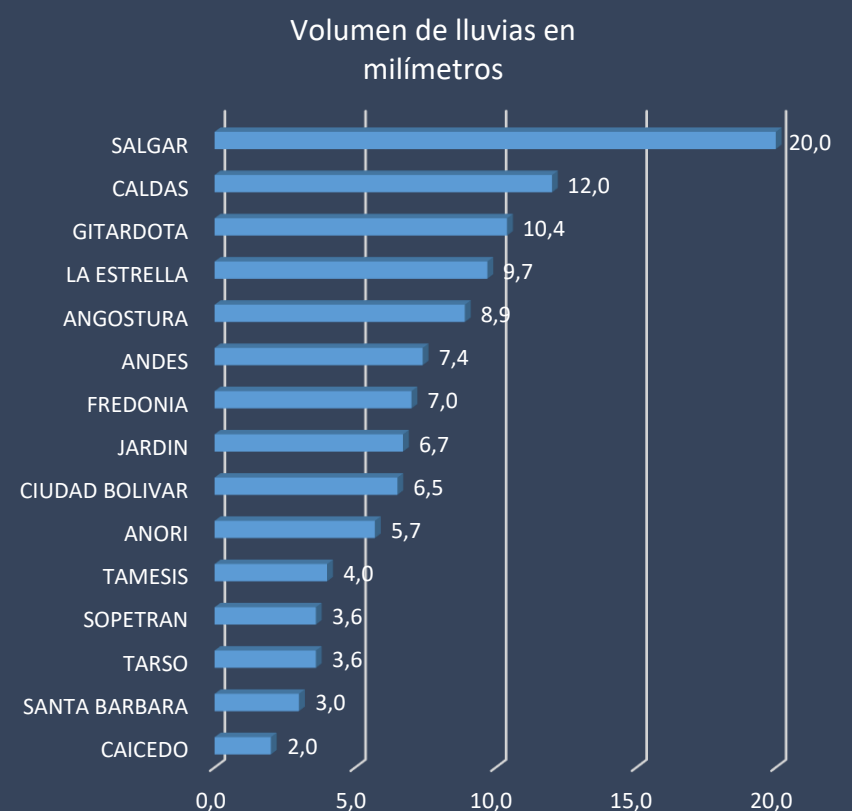


Descargas eléctricas registradas en el departamento  
de Antioquia en las últimas 6 horas. Fuente:  
Keraunos.

## Condiciones Meteorológicas Actuales

Durante la mañana se presentó cielo entre parcial a mayormente nublado, lluvias de variada intensidad en sectores de las subregiones del Norte, Occidente y Suroeste. La actividad eléctrica se mostraron en sectores del: Magdalena Medio (Puerto Berrio), Suroeste (Amagá) y Valle de Aburrá sur (Caldas). Tiempo seco en las demás zonas de Antioquia.

## Lluvias acumuladas últimas 24 horas



Reporte de variables en los  
aeropuertos en la última hora:

Medellín

27°C



Viento del sur con 18 km/h  
HR: 54%

Rionegro

22°C



Viento del sureste con 15 km/h  
HR: 60%

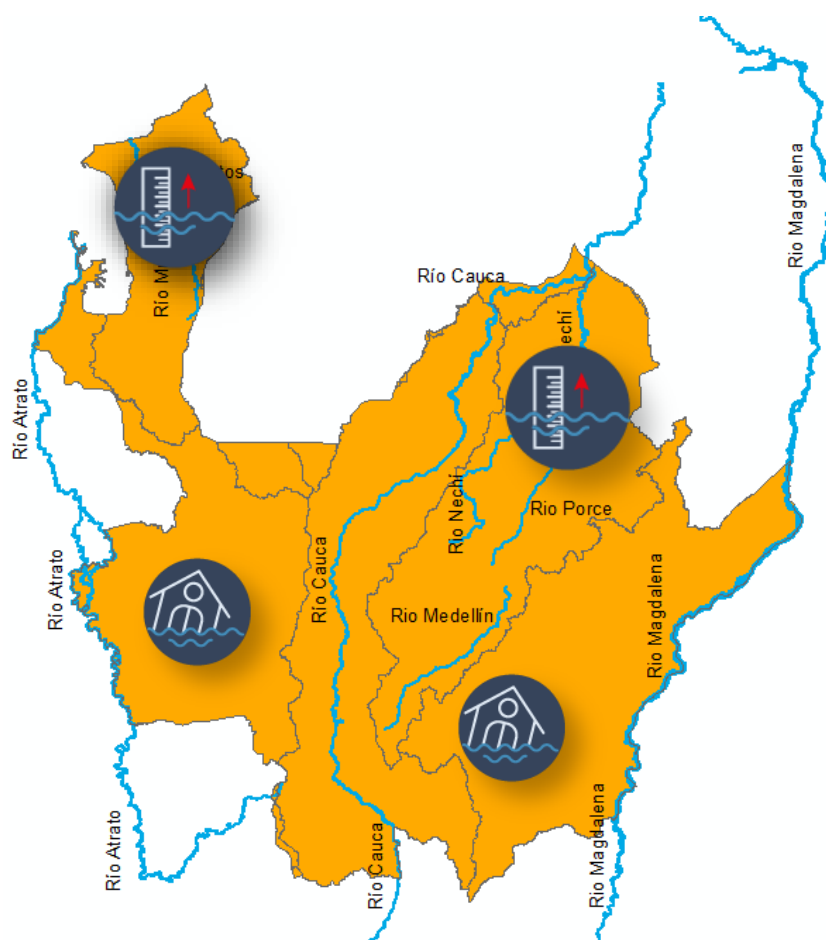
Apartadó

32°C



Viento del sur con 15 km/h  
HR: 62%

# ALERTAS HIDROLÓGICAS



alerta  
**ROJA**  
para tomar  
acción

alerta  
**NARANJA**  
para  
prepararse

alerta  
**AMARILLA**  
para  
informarse

alerta  
**NARANJA**

## Creteientes en ríos Guarinó, la Miel y Samaná

Se mantienen esta alerta ya que se pronostican posibles creteientes súbitas por las condiciones actuales de saturación en las cuencas de los ríos Guarinó, La Miel, Samaná, entre otros ríos que drenan al río Magdalena mantendrán la amenaza por creteientes súbitas.

## Creteientes en ríos de montaña (Aportantes al Magdalena)

Se mantiene esta alerta las lluvias antecedentes que han saturado los suelos en las cuencas de los ríos San Bartolo, Nare, Cimitarra, Samaná Norte (municipio de San Luis) y sus afluentes (aportantes al río Magdalena).

## Creteientes en ríos de montaña (Aportantes al Cauca)

Se mantiene la alerta por los suelos saturados en la cuenca de los ríos Tarazá, Arma, San Juan, Porce, San José, Tenche, El Bagre, Nechí y sus afluentes, entre otros ríos de montaña que drenan hacia el río Cauca.

## Creteientes súbitas en los ríos del Urabá antioqueño

En los ríos León y Mulatos a la altura de los municipios de Chigorodó y Turbo. Se espera que esta condición hidrológica se refleje en los demás cauces y quebradas afluentes a los ríos León, Mulatos y San Juan, entre otros.

## Niveles altos en ríos del AMVA

Se mantiene esta alerta dados los incrementos en los niveles de las quebradas que atraviesen la ciudad, como La Guayabala, La Ayura, La García, La Presidenta, la Chacona, La Mona y quebrada La Raya entre otras, incluido el río Medellín. Igual prevención se hace para varios sectores del Valle de Aburrá, especialmente para los municipios de Itagüí, La Estrella, Bello, Envigado y Caldas.

## Creteientes en ríos de montaña (Aportantes al Atrato)

Se mantiene la alerta del río Atrato y sus aportantes como los ríos Bebaramá, Bojayá, Napipí, Opogadó, Salaquí, Cacarica, Murri y Sucio, entre otros que drenan al río Atrato en su cuenca media y baja, por futuros incrementos en los niveles de estos ríos.

**Atrato Medio:** Riosucio, Penderisco, Murri, Murindó

**Bajo Cauca:** Cáceres, Tarazá, Zaragoza, Valdivia, El Bagre y Nechí.

**Norte:** Don Matías, Guadalupe, Gómez Plata, Campamento, Angostura, Toledo, Briceño, Valdivia

**Occidente:** Cañasgordas, Dabeiba, Frontino, Uramita, Anzá, Sabanalarga

**Urabá:** Chigorodó, Turbo, Carepa, Apartadó y Mutatá

**Valle de aburra:** Itagüí, La Estrella, Bello, Envigado y Caldas.

**Nordeste:** Amalfi, Anorí, Remedios, Segovia y Yalí

**Magdalena medio:** Caracolí, Maceo, Puerto Berrío, Puerto Nare y Puerto Triunfo.

## Recomendaciones

El IDEAM recomienda a pobladores ribereños especialmente de los municipios donde se han registrado lluvias estar atentos a posibles inundaciones o desbordamientos.

Alertas  
Hidrológicas



Creteiente  
Súbita



Niveles  
Altos



Incremento  
Súbito

# CONDICIONES EN EL GOLFO DE URABÁ



Golfo de Urabá	Velocidad	Dirección	Altura Oleaje
Alta Mar	4 - 15 Km/h		0.4 - 0,5 Metros
Zonas Costeras	4 - 11 Km/h		

Se sugiere a los pescadores, habitantes costeros, turistas y usuarios de embarcaciones de bajo calado consultar con las Capitanías de Puerto antes de zarpar.

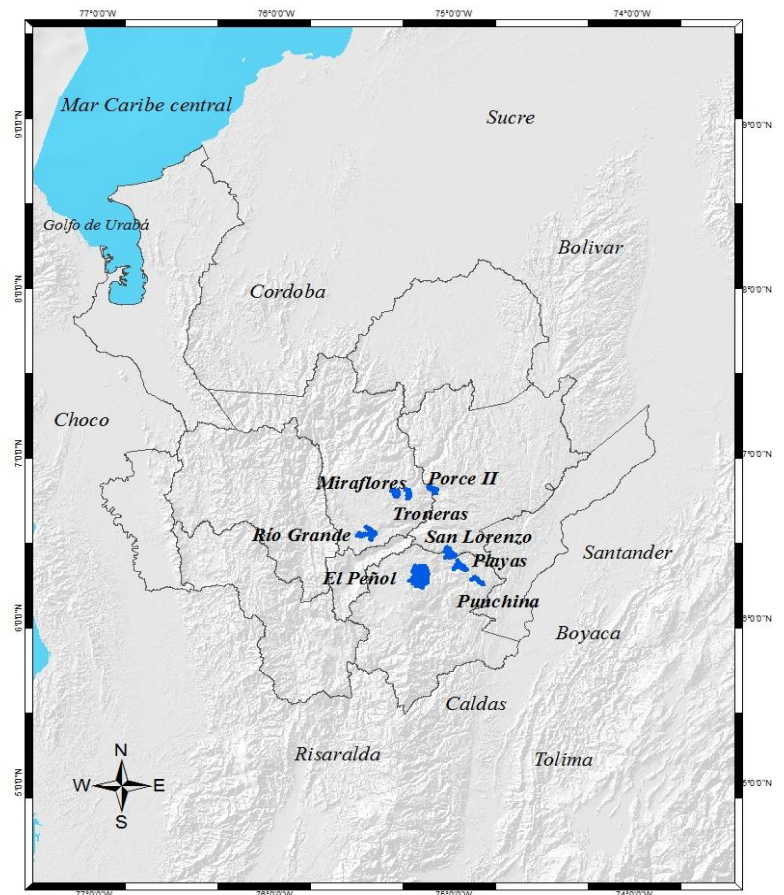
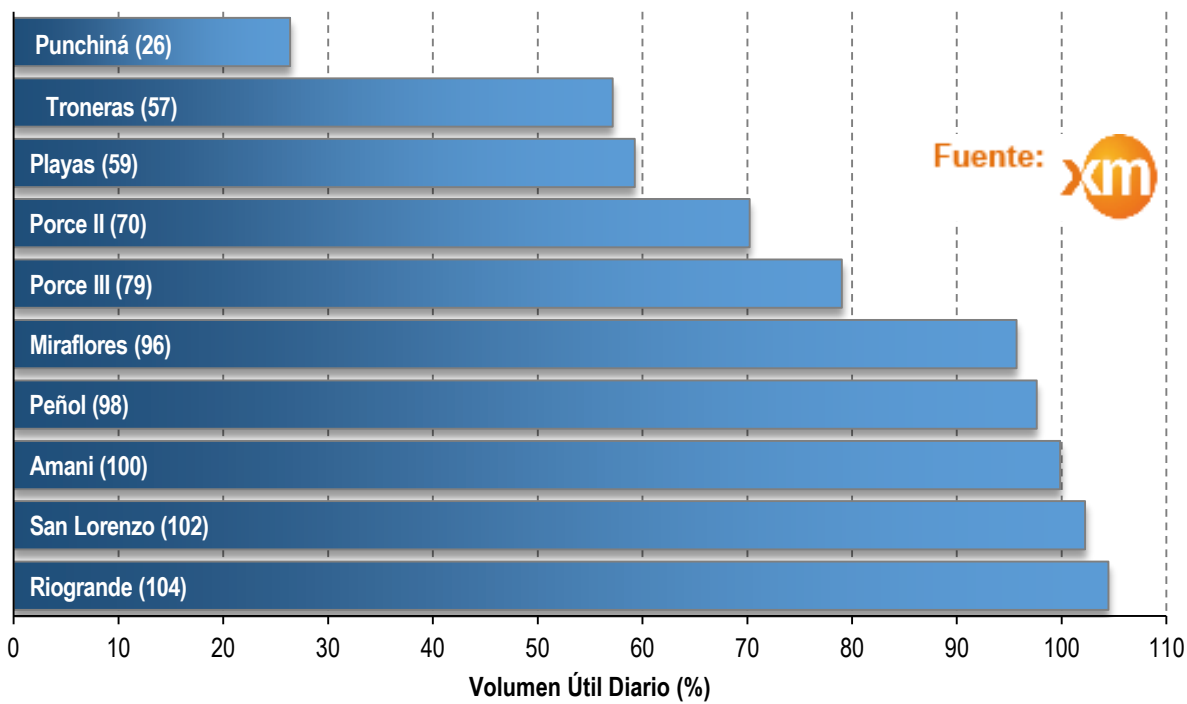


## Por tiempo lluvioso



En Zonas aledañas al golfo de Urabá, se estiman lluvias durante la jornada, acompañadas en algunos casos de tormentas eléctricas y rachas de viento.

# ESTADO DE LOS EMBALSES EN VOLUMEN ÚTIL DIARIO (%)



Vientos Fuertes y Oleaje Alto

#PrevencióndelRiesgo  
Juntos cuidamos de Antioquia



Inundaciones

#PrevencióndelRiesgo  
Juntos cuidamos de Antioquia

Alertas Hidrológicas



Oleaje Fuerte



Tiempo Lluvioso



Huracán



Tormentas Eléctricas

# ALERTAS POR DESLIZAMIENTOS



## Probabilidad media (20)

Por ocurrencia de deslizamientos de tierra en zonas inestables y de alta pendiente en 20 municipios:

**Bajo Cauca:** Cáceres, El Bagre, Nechí, Tarazá y Zaragoza.

**Magdalena Medio:** Puerto Nare.

**Occidente:** Abriaquí, Cañasgordas, Frontino y Uramita.

**Oriente:** Argelia, La Unión, Nariño y San Francisco.

**Suroeste:** Andes, Montebello, Pueblorrico, Salgar y Titiribí.

**Urabá:** Carepa.



## Probabilidad baja (44)

Por ocurrencia de deslizamientos de tierra en zonas inestables y de alta pendiente en 44 municipios:

**Magdalena Medio:** Caracolí, Maceo, Puerto Berrío y Puerto Triunfo.

**Nordeste:** Amalfi, Anorí, Remedios, Segovia, Yalí y Yolombó.

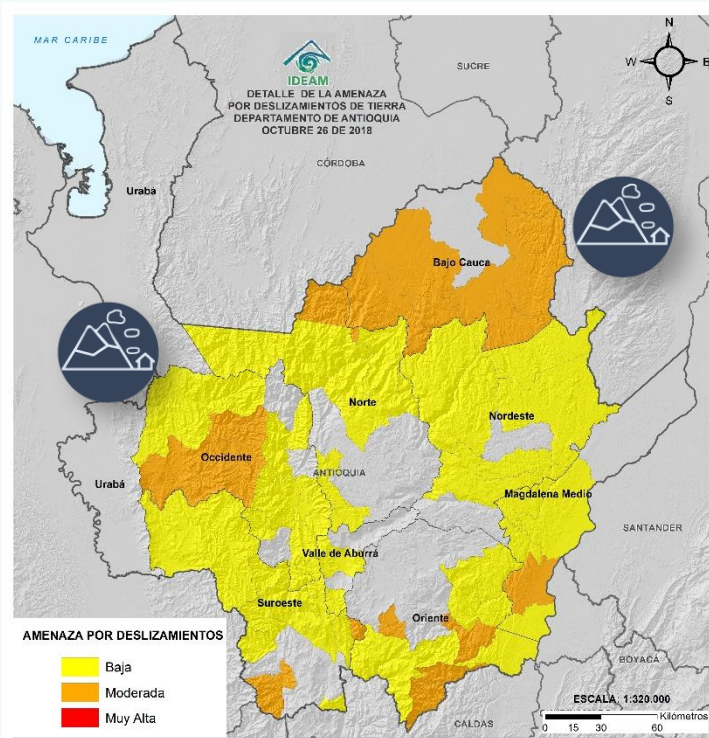
**Norte:** Belmira, Briceño, Campamento, Ituango, San Pedro De Los Milagros, Valdivia y Yarumal.

**Occidente:** Armenia, Buriticá, Caicedo, Dabeiba, Ebéjico, Giraldo, Heliconia, Olaya, Sabanalarga, San Jerónimo, Santa Fe de Antioquia y Sopetrán.

**Oriente:** Abejorral, San Carlos, San Luis y Sonsón.

**Suroeste:** Angelópolis, Betulia, Caramanta, Ciudad Bolívar, Concordia, Fredonia, Santa Bárbara, Urao y Venecia.

**Valle de Aburrá:** Caldas y Medellín



# ALERTAS POR INCENDIOS

Sin Alertas



## Especial Atención en Vías

Sectores viales identificados con potencialidad de deslizamientos, en los cuales generan alertas:

- Medellín - Apartadó.
- Medellín - Quibdo.
- Bogotá - Medellín - Bogotá.
- Santa Fé de Antioquia - Medellín
- Santuario - Cruce Ruta 45 (Caño Alegre).
- Medellín - Bolombolo (La Huesera)
- La Felisa - La Pintada.
- Medellín - Costa Atlántica a la altura de Valdivia.
- Barbosa - Cisneros (Pescadito).
- Cisneros - Puerto Berrío (Incluye el Puente sobre el Río Magdalena).
- Dabeiba - Rubicón.
- La Felisa - La Pintada.
- Puente Aurrá - Medellín.
- Rubicón - Santafé de Antioquia.
- El Cinco - Fredonia.
- La Ye - Líbano.
- San José - La Bodega.
- La Y a la Bodega (Andes) - Puente Lata - Jericó.
- La Bodega - Tarso - Pueblo Rico.
- La Ye - Amagá - Angelópolis.
- La Aurora - Sonadora - Guatapé.
- Chaquiro - Aragón.
- Carepa - Saiza.
- Sofía - Yolombó.
- Rionegro - Medellín.

### Deslizamientos

Reduce #YoCuidoLasLaderas
2

5. Reforesta con especies nativas las zonas de ladera inestables.
6. Realiza mantenimiento periódico de drenajes, canales y filtros.
7. Evita acumulación de escombros y basuras.
8. Si observas fugas de agua informa oportunamente a las autoridades.

#PrevencióndelRiesgo  
Juntos cuidamos de Antioquia

Alertas



Vendaval



Avenida Torrencial



Deslizamientos de tierra



Deslizamientos en vías



Incendios Forestales



Sequias

# ICONOGRAFÍA

ICONO	EVENTO	DEFINICIÓN
	Creciente Súbita	Incremento de los niveles (caudales) de las corrientes, se asocian con escorrentía superficial y aumento de las lluvias en las cabeceras de las cuencas (tanto la principal como la de sus afluentes).
	Incremento Súbitos	Cuando se presentan desembalses por el vertedero de una presa, cuyos caudales van directamente a la corriente ubicada aguas abajo de la misma; los pobladores observan incrementos rápidos de las corrientes aunque éstos NO los asocian con lluvias.
	Niveles Altos	Incremento del nivel de un río cuando estos se aproximan a los umbrales de referencia (amarillo, naranja, rojo); éstos umbrales o niveles de referencia se determinan en cada punto de monitoreo y por esa razón, cuando se mantiene un incremento sostenido, se emiten las respectivas alertas.
	Vendaval	Incremento rápido de la velocidad del viento en un corto lapso de tiempo.
	Oleaje Fuerte	Es el incremento en la altura de las olas debido a un incremento en los vientos y en la presión atmosférica.
	Huracán	Fenómenos meteorológicos que se originan en el océano, ocasionan vientos muy fuertes y lluvias torrenciales. Estos sistemas se desplazan sobre el mar y dependiendo del calor y la humedad pueden fortalecer y convertirse según su velocidad y potencia en una depresión tropical, que dará paso a una tormenta tropical y posteriormente a un huracán
	Tiempo Lluvioso	Evento de lluvia de carácter moderado a fuerte y persistente.
	Granizo	Es un tipo de precipitación sólida en forma de bola de hielo. Generalmente este evento sucede en las tardes.
	Helada Meteorológica	Ocurrencia de una temperatura igual o menor a 0°C a un nivel de 2 metros sobre el nivel del suelo. Lashedadas son más probables cuando se presentan altas temperaturas vespertinas el día anterior, vientos en calma, muy poca nubosidad y baja humedad en el ambiente.
	Avenida Torrencial	Es el aumento del nivel de un río o quebrada que arrastra material, como rocas, árboles o tierra.
	Deslizamientos de tierra	Desplazamiento del terreno, suelo o roca que pueden presentarse en zonas de ladera. Generados por lluvias persistentes, sismos y en mayor proporción por actividades humanas desarrolladas de manera inadecuada.
	Deslizamientos en vías	Vías identificadas con potencialidad de deslizamientos y caídas de rocas.
	Incendios Forestales	Fuego que se propaga sin control, consumiendo material vegetal ubicado en áreas forestales. Generados por rayos, volcanes y en mayor proporción por acciones humanas.
	Sequias	Temporadas de baja disponibilidad de agua debido a la reducción de lluvias, donde la humedad del suelo es baja y disminuyen los ríos, lagos y embalses.
	Niebla	Fenómeno meteorológico en donde diminutas partículas de agua están en suspensión y ocasionan la reducción de visibilidad, muy peligrosa para las operaciones aéreas y el desplazamiento de tráfico terrestre.
	Tormentas Eléctricas	Fenómeno meteorológico con presencia de rayos, truenos y relámpagos, por lo general acompañado de lluvias fuertes y en ocasiones granizo. También existen tormentas secas sin presencia de lluvias.

Síguenos en:

 Instituto IDEAM  
Dapard Antioquia

 @IDEAMColombia  
@DapardAntioquia

 ideam.instituto  
Dapard Antioquia



Instituto de Hidrología,  
Meteorología y  
Estudios Ambientales